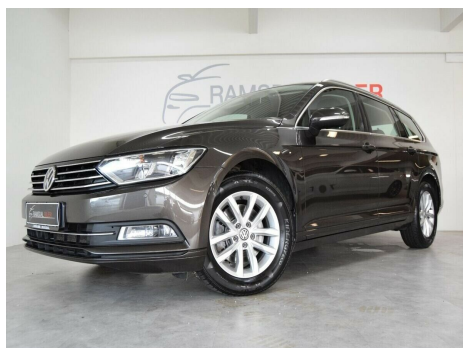


VW Passat · 2,0 · TDi 190 Comfort+ Vari. DSG

Pris: 239.995,-



Type:	Personvogn
Modelår:	2016
1. indreg:	12/2015
Kilometer:	82.000 km.
Brændstof:	Diesel
Farve:	
Antal døre:	5



NAVIGATION - ERGO KOMFORT SÆDER - AFTAG TRÆK TIL 2000KG - PARKERINGSENSOR FOR/BAG - HÅNDFRI TLF - SÆLGES MED 12 MDR GARANTI OG FEJLFRI BRUGTBILSATTEST! Se mere på www.100Autotjek.dk · aut.gear/tiptronic · fuldaut. 2 zone klima · køl i handskerum · navigation · multifunktionsrat · håndfrit til mobil · bluetooth · ratgearskifte · fartpilot · kørecomputer · infocenter · startspærre · auto. nedbl. bakspejl · udv. temp. måler · regnsensor · sædevarme · højdejust. forsæder · 4x el-ruder · automatisk start/stop · el-spejle m/varme · armlæn · isofix · bagagerumsdækken · kopholder · splitbagsæde · læderrat · tågelygter · automatisk lys · 7 airbags · abs · esp · tagræling · 1 ejer · ikke ryger · service ok · aftag. træk · diesel partikel filter · 16" alufælge · attraktiv finansiering tilbydes også uden udbetaling · se flere gode tilbud på www.ramsdalbiler.dk · ring for besigtigelse på tlf 30113762

Motor	Ydelse	Transmission	Mål	Økonomi
Volume: 2,0	Effekt: 190 HK.	Forhjulstræk	Længde: 477 cm.	Tank: 66 l.
Cylinder: 4	Moment: 400	Gear: Automatgear	Bredde: 183 cm.	Km/l: 21,7 l.
Antal ventiler: 16	Topfart: 233 ktm/t.		Højde: 148 cm	Ejeravgift:
	0-100 km/t.: 7,90 sek.		Vægt: 1.581 kg.	DKK 3.880
				Produktionsår:
				-

Finanseringstilbud

Ramsdal Biler tilbyder at finansiere denne VW Passat i samarbejde med **Santander Consumer Bank**. Vil du benytte dette tilbud skal du blot nævne det for forhandleren.

Bilens pris: kr. 239.995. Lånetype: Fast rente. Løbetid: 84 måneder.

Udbetaling	Lånebeløb	Samlede omk.	Samlet beløb	Debitorrente	ÅOP	Ydelse/pr.mdr.
kr. 95.998 (40%)	kr. 143.997	kr. 30.726	kr. 174.723	3,03%	10,28%	kr. 3.641
kr. 71.999 (30%)	kr. 167.996	kr. 33.556	kr. 201.552	3,03%	9,63%	kr. 4.200
kr. 95.998 (40%)	kr. 143.997	kr. 33.737	kr. 177.734	3,03%	8,96%	kr. 2.963
kr. 47.999 (20%)	kr. 191.996	kr. 36.390	kr. 228.386	3,03%	9,15%	kr. 4.759
kr. 95.998 (40%)	kr. 143.997	kr. 36.772	kr. 180.769	3,03%	8,09%	kr. 2.511
kr. 71.999 (30%)	kr. 167.996	kr. 36.963	kr. 204.959	3,03%	8,43%	kr. 3.417
kr. 95.998 (40%)	kr. 143.997	kr. 39.826	kr. 183.823	3,03%	7,46%	kr. 2.189
kr. 47.999 (20%)	kr. 191.996	kr. 40.191	kr. 232.187	3,03%	8,03%	kr. 3.870
kr. 71.999 (30%)	kr. 167.996	kr. 40.390	kr. 208.386	3,03%	7,63%	kr. 2.895
kr. 71.999 (30%)	kr. 167.996	kr. 43.849	kr. 211.845	3,03%	7,06%	kr. 2.523
kr. 47.999 (20%)	kr. 191.996	kr. 44.020	kr. 236.016	3,03%	7,28%	kr. 3.278
kr. 47.999 (20%)	kr. 191.996	kr. 47.884	kr. 239.880	3,03%	6,75%	kr. 2.856

*Forbehold for indtastnings og beregningsfejl.